



GRUAS ALAPONT

GRÚAS Y TRANSPORTES

La grúa **UNIC 295** es la primera mini grúa sobre orugas disponible en Europa capaz de acceder a través de puertas convencionales, pero con una capacidad de elevación de casi 3 t.

(2,9 t x 1,4 m)



- Capacidad 2,9 t x 1,4 m
- Anchura total 0,6 m
- Radio máximo de trabajo 8,41 m
- Longitud de pluma máxima 8,65 m
- Motor gasolina con opción de gas de petróleo licuado
- Longitud cero se incrementa con la opción eléctrica
- Control del operario de la extensión de los estabilizadores
- Radiocontrol
- Limitación del área de trabajo
- Limitación de giro opcional
- Activación válvula inteligente para economía y ecología

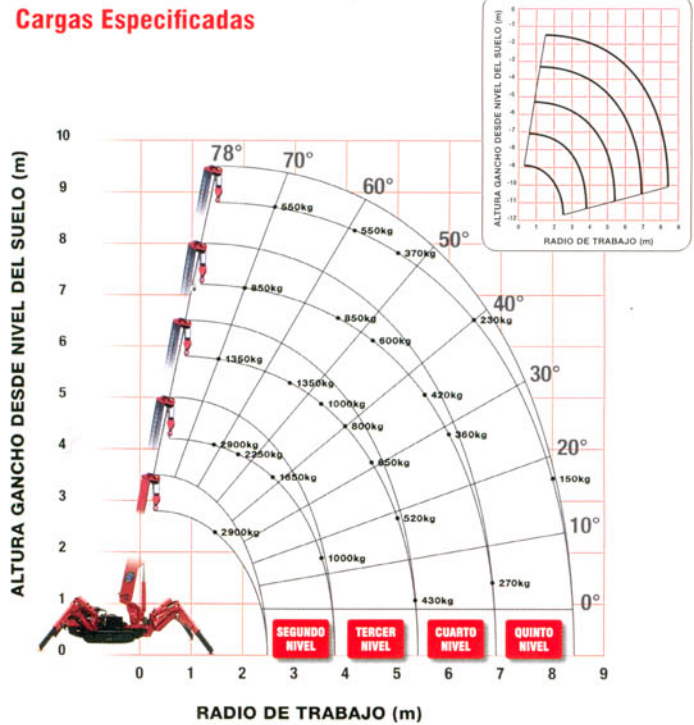
Capacidad de grúa	capacidad:	2,9 t x 1,4 m
Radio de trabajo máximo	máximo:	8,41 m
Máxima altura de elevación	aprox:	8,8 m
Longitud de cuerda	máximo:	11,7 m (4 caídas), 23,4 m (2 caídas), 46,8 m (1 caídas)
Dimensiones	plegada:	2690 mm (2905 mm dual eléctrica y diesel) x 600 mm x 1380 mm
Peso	descargada:	1850 kg (1950 kg con opción de red de distribución eléctrica, 1920 kg diesel, 2090 kg eléctrica y diesel)
Carga concentrada	Dadas todas las variables disponibles, esta opción está sólo disponible a petición del cliente	
Velocidad de gancho	aprox:	10 m/min (con 4 apuntadores y 4 caídas)
Sistema telescópico	longitud de pluma:	2,53 - 8,65 m
	velocidad telescopaje:	6,12 m / 20 segundos
	tipo de pluma:	5 secciones de pluma telescopadas hidráulicamente, con caja hexagonal
Amantillado del brazo ángulo/velocidad	0 - 78° / 11 segundos	
Giro ángulo/velocidad	aprox:	360° (continuo) 1,5 min ⁻¹ (rpm)
Sistema de tracción	impulsión:	hidrostática, gradual hacia delante y atrás
	velocidad:	0 - 2,3 km/h
	pendiente superable:	20°
	longitud de orugas en suelo:	1050 mm
	presión de la orugas al suelo:	48 kPa (0,49 kg/cm ²)
	ancho de orugas:	180 mm
Motor	fabricante:	Mitsubishi
	combustible:	gasolina (opción dual eléctrico, diesel y gas de petróleo licuado)
	rendimiento máximo:	9,6 kW (13 PS) / 2500 min ⁻¹ (rpm)
	método de arranque:	eléctrico y arranque de retroceso de serie
	capacidad del tanque:	6 litros
Motor eléctrica	energía:	3,7 kW
	voltaje:	400 v AC 50/60 Hz
Equipamiento de serie	limitador de momento controlado por ordenador, sistema de alarma inteligente por voz controlada por ordenador, radiocontrol, válvula inteligente	
Equipamiento opcional	2 poleas de gancho, 1 polea de gancho, combustible dual gas de petróleo licuado, red de distribución dual eléctrica (400 v), orugas que no dejan huella, limitación de giro	



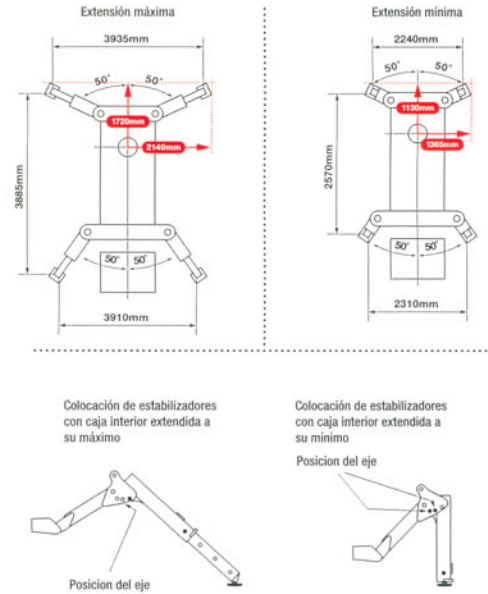
GRUAS ALAPONT

GRÚAS Y TRANSPORTES

Cargas Especificadas



Colocación de estabilizadores



SEGUNDO NIVEL

SEGUNDO NIVEL EXTENDIDO 2,53 - 4,075 M LONGITUD DE PLUMA

Radio de trabajo	m	hasta 1,0	1,4	1,5	1,8	2,0	2,5	3,0	3,5	3,835	
Estabilizadores	Extensión máxima	kg	2900	2900	2650	2250	2050	1650	1300	1000	900
	Extensión mínima	kg	2000	2000	2000	1450	1100	650	490	350	250

TERCER NIVEL

TERCER NIVEL EXTENDIDO 4,075 - 5,61 M LONGITUD DE PLUMA

Radio de trabajo	m	hasta 2,2	2,5	2,9	3,0	3,5	4,0	4,5	5,0	5,37	
Estabilizadores	Extensión máxima	kg	1350	1350	1350	1250	1000	800	650	520	430
	Extensión mínima	kg	800	650	530	500	380	280	220	160	120

CUARTO NIVEL

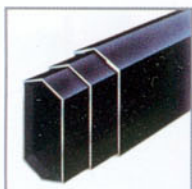
CUARTO NIVEL EXTENDIDO 5,61 - 7,13 M LONGITUD DE PLUMA

Radio de trabajo	m	hasta 3,3	3,8	4,0	4,5	5,0	5,5	6,0	6,5	6,89	
Estabilizadores	Extensión máxima	kg	850	850	750	600	500	420	360	320	270
	Extensión mínima	kg	420	340	300	250	190	140	100	80	60

QUINTO NIVEL

QUINTO NIVEL EXTENDIDO 7,13 - 8,65 M LONGITUD DE PLUMA

Radio de trabajo	m	hasta 3,8	4,1	4,5	5,0	5,5	6,0	6,5	7,0	8,0	8,41	
Estabilizadores	Extensión máxima	kg	550	550	450	370	310	270	230	200	150	130
	Extensión mínima	kg	350	290	250	200	160	130	100	70	40	30



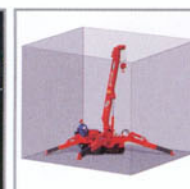
Pluma hexagonal



Nivelación en superficies irregulares



Red de distribución opcional (400 v)



Limitación del área de trabajo



Orugas que no dejan huella

URM-295